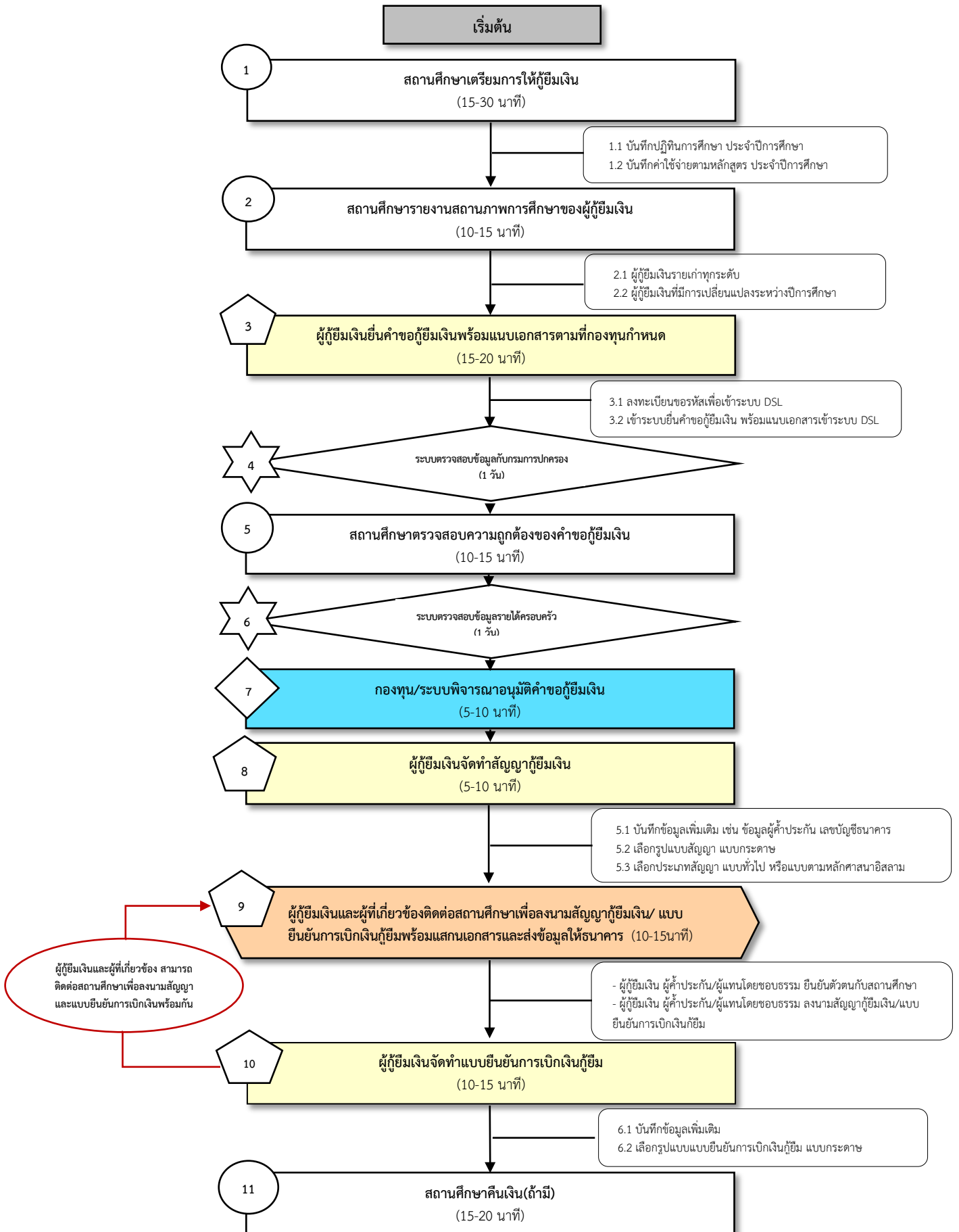


คู่มือการให้บริการการให้กู้ยืมเงินระบบกองทุนเงินให้กู้ยืมเพื่อการศึกษาแบบดิจิทัล

Digital Student Loan Fund System : DSL



ทั้งนี้ ระยะเวลาการดำเนินการทั้งหมดต้องไม่เกินกำหนดการให้กู้ยืมเงินของกองทุนประจำปีการศึกษา

- : การดำเนินการของสถานศึกษาในระบบกองทุนเงินให้กู้ยืมเพื่อการศึกษาแบบดิจิทัล (DSL)
- ◡ : การดำเนินการของผู้กู้ยืมเงินในระบบกองทุนเงินให้กู้ยืมเพื่อการศึกษาแบบดิจิทัล (DSL)
- ☆ : การดำเนินการตรวจสอบกับหน่วยงานภายนอก

คู่มือการให้บริการสถานศึกษาขอเข้าร่วมดำเนินงานกองทุนเงินให้กู้ยืมเพื่อการศึกษา

