

## 1. การลงทะเบียนผู้ใช้งาน

### เพื่อใช้ตรวจสอบและยืนยันตัวตนบุคคล Pin code

กองทุนฯ ได้ปรับเปลี่ยนจากการรับรหัส OTP เพื่อใช้ในการยืนยันตัวตน ในส่วนของนักเรียน นักศึกษา และสถานศึกษา โดยปรับเปลี่ยนเป็น Pin Code เพื่ออำนวยความสะดวกรวดเร็วให้กับผู้ใช้งานระบบ e-Studentloan และมีความปลอดภัยในการดำเนินการทางธุรกรรมทางอิเล็กทรอนิกส์ ซึ่งจะเริ่มใช้งานตั้งแต่วันที่ 1 เมษายน 2562 เป็นต้นไป

รหัสผู้ใช้งานของสถานศึกษาที่ยังไม่ได้ลงทะเบียนเพื่อยืนยัน Pin Code เพื่อใช้ในการยืนยันตัวตน จะต้องทำการยืนยัน Pin Code ก่อนเข้าใช้งานระบบ e-Studentloan โดยมีขั้นตอนที่จะต้องยืนยัน Pin code ดังนี้

1. โปรตระบบ รหัสผู้ใช้งาน และ รหัสผ่าน ในหน้าจอการ Login เข้าสู่ระบบ e-Studentloan สำหรับสถานศึกษา
2. กดปุ่ม “เข้าสู่ระบบ” เพื่อเข้าใช้งาน

ภาพที่ 1-1 หน้าจอเข้าสู่ระบบ e-Studentloan สำหรับสถานศึกษา

เมื่อเข้าสู่ระบบแล้ว จะเข้ามาสู่หน้าจอการลงทะเบียนผู้ใช้งาน เพื่อใช้ตรวจสอบและยืนยันตัวตนบุคคล ซึ่งต้องระบุข้อมูลส่วนบุคคล ดังนี้

3. โปรตระบบ เลขที่ประจำตัวประชาชน / วันเดือนปีเกิด / ตำแหน่ง / เบอร์โทรมือถือ / อีเมล

ภาพที่ 1-2 หน้าจอการลงทะเบียนผู้ใช้งาน เพื่อใช้ตรวจสอบและยืนยันตัวตนบุคคล Pin code

4. ระบุ Pin code โดยการกดปุ่ม  จะให้สร้าง Pin code 6 หลัก ตามภาพที่ 1-4
5. ระบุ ยืนยัน Pin code โดยการกดปุ่ม  จะให้สร้าง Pin code 6 หลัก ตามภาพที่ 1-4

ลงทะเบียนผู้ใช้งาน (เพื่อใช้ตรวจสอบและยืนยันตัวตนด้วย PIN Code)

ชื่อ-สกุล \* ทดสอบ ระบบงาน

เลขที่ประจำตัวประชาชน \* 9-9999-99999-09-9

วันเดือนปีเกิด \* 01/09/2525 รูปแบบ (ddmmyyy(thai))

ตำแหน่ง \* ทดสอบ

เบอร์โทรศัพท์ \* 09-9999-9999

อีเมล \* test@gmail.com

PIN Code \* \* \* \* \*

ยืนยัน PIN Code \* \* \* \* \*

บันทึกข้อมูล    ดำงข้อมูล    จบการทำงาน

4. กดปุ่ม Pin code เพื่อสร้างรหัส

5. กดปุ่ม ยืนยัน Pin code เพื่อสร้างรหัส

ภาพที่ 1-3 หน้าจอการลงทะเบียนผู้ใช้งาน เพื่อใช้ตรวจสอบและยืนยันตัวตนด้วย Pin code

โปรดระบุ PIN Code

○ ○ ○ ○ ○ ○

1 2 3

4 5 6

7 8 9

0

ล้างรหัส

ภาพที่ 1-4 สร้าง Pin code 6 หลัก

6. เมื่อทำการระบุข้อมูลหน้าจอลงทะเบียนผู้ใช้งานเรียบร้อยแล้ว ให้ทำการกดปุ่ม บันทึกข้อมูลเพื่อทำการบันทึกข้อมูล

ลงทะเบียนผู้ใช้งาน (เพื่อใช้ตรวจสอบและยืนยันตัวตนด้วย PIN Code)

ชื่อ-สกุล \* ทดสอบ ระบบงาน

เลขที่ประจำตัวประชาชน \* 9-9999-99999-09-9

วันเดือนปีเกิด \* 01/09/2525 รูปแบบ (ddmmyyy(thai))

ตำแหน่ง \* ทดสอบ

เบอร์โทรศัพท์ \* 09-9999-9999

อีเมล \* test@gmail.com

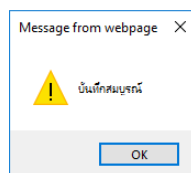
PIN Code \* \* \* \* \*

ยืนยัน PIN Code \* \* \* \* \*

6. กดปุ่ม บันทึกข้อมูล

บันทึกข้อมูล    ดำงข้อมูล    จบการทำงาน

ภาพที่ 1-5 หน้าจอการลงทะเบียนผู้ใช้งาน เพื่อใช้ตรวจสอบและยืนยันตัวตนด้วย Pin code



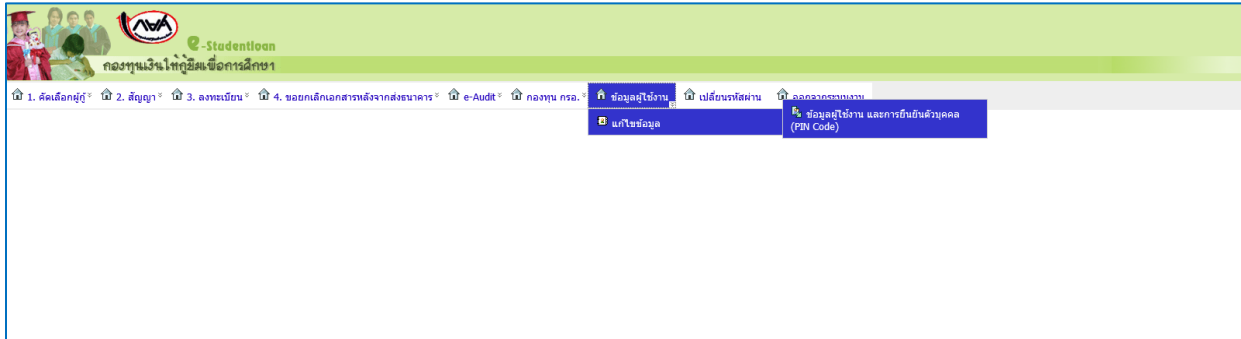
ผลการลงทะเบียนผู้ใช้งานยืนยันตัวตนบุคคล

## 2. แก้ไขข้อมูลผู้ใช้งาน

### เพื่อใช้ตรวจสอบและยืนยันตัวตนบุคคล Pin code

การแก้ไขข้อมูลผู้ใช้งาน กรณีต้องการเปลี่ยน Pin code จะต้องมีการเข้าสู่ระบบ e-Studentloan (สำหรับสถานศึกษา) แล้วทำการเลือกเมนูดังต่อไปนี้

ข้อมูลผู้ใช้งาน > แก้ไขข้อมูล > ข้อมูลผู้ใช้งาน และการยืนยันตัวตนบุคคล (Pin code)



ภาพที่ 2-1 หน้าจอเมนูการเข้าใช้งานของผู้ปฏิบัติงานของสถานศึกษา

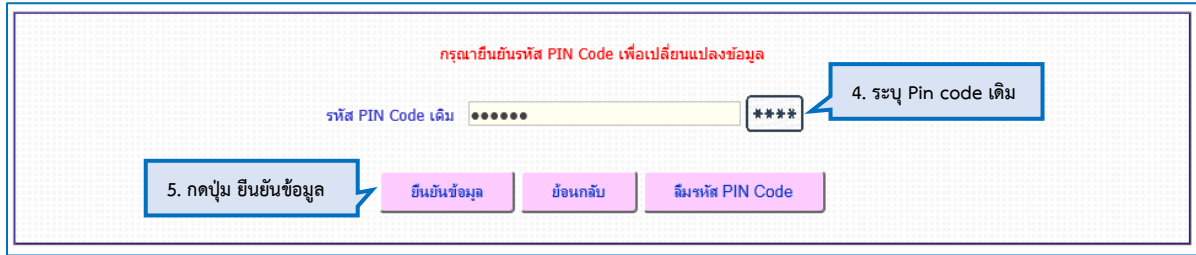
หน้าจอจะแสดงข้อมูลผู้ใช้งานได้ลงทะเบียนไว้เพื่อตรวจสอบความถูกต้อง และสามารถเปลี่ยนรหัส Pin code ได้ โดยการระบุ Pin code ใหม่ และยืนยันรหัส Pin code ใหม่

1. เลือกเปลี่ยนรหัส Pin code ใหม่
2. ระบุรหัส Pin code ใหม่ และยืนยัน Pin code ใหม่
3. กดปุ่ม บันทึกข้อมูล

ภาพที่ 2-2 หน้าจอแก้ไขข้อมูลผู้ใช้งาน เพื่อใช้ตรวจสอบและยืนยันตัวตนบุคคล Pin code

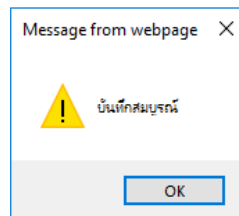
ระบบจะให้ยืนยันรหัส Pin code เดิม (6 หลัก) โดยการกดปุ่ม

4. ระบุ Pin code เดิม เพื่อยืนยันการเปลี่ยนแปลงข้อมูล
5. กดปุ่ม ยืนยันข้อมูล



The screenshot shows a web interface for confirming a PIN code. At the top, the text reads "กรุณายืนยันรหัส PIN Code เพื่อเปลี่ยนแปลงข้อมูล" (Please confirm PIN Code to change information). Below this, there is a label "รหัส PIN Code เดิม" (Old PIN Code) followed by a text input field containing six dots and a small box with four asterisks. A callout box points to the asterisks with the text "4. ระบุ Pin code เดิม" (Specify old PIN code). Below the input field are three buttons: "ยืนยันข้อมูล" (Confirm information), "ย้อนกลับ" (Go back), and "ลืมรหัส PIN Code" (Forgot PIN Code). A callout box points to the "ยืนยันข้อมูล" button with the text "5. กดปุ่ม ยืนยันข้อมูล" (Click the confirm information button).

ภาพที่ 2-3 หน้าจอยืนยันรหัส Pin code เดิม เพื่อเปลี่ยนแปลงข้อมูล



ผลการแก้ไขข้อมูลผู้ใช้งาน